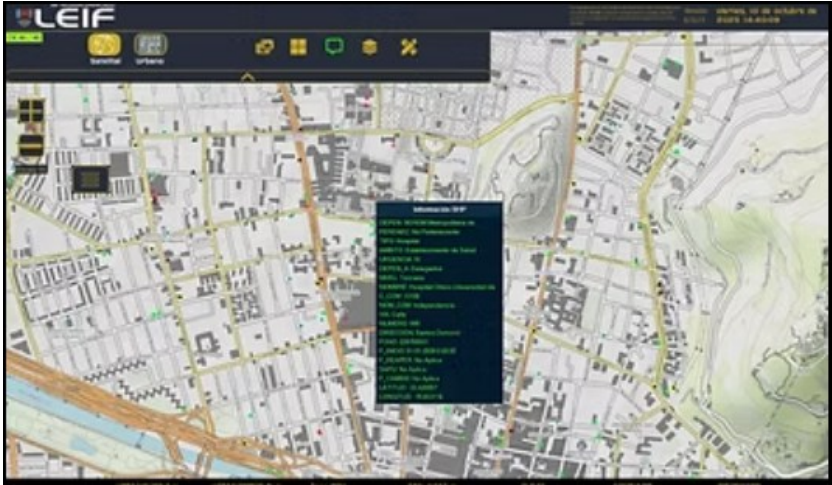


Derivado de aplicaciones militares, se ha desarrollado y consolidado el sistema de información cartográfico LEIF, que consiste en una herramienta de geo-procesamiento que permite acceder en forma simplificada a información cartográfica, de infraestructura crítica, sismicidad, población y otras variables relevantes.



La herramienta está orientada a optimizar la toma de decisiones estratégicas y la planificación territorial. Al facilitar la visualización inmediata del impacto demográfico y otras variables dentro de perímetros específicos, los tomadores de decisiones pueden evaluar con mayor rigor la ubicación de nueva infraestructura, la distribución de servicios de emergencia o la cobertura de programas sociales.



Esta herramienta permite a entidades como Gobiernos Regionales, Municipios y Agencias de Gobierno tener una visualización efectiva de situaciones territoriales, incluso en tiempo real, mediante la integración de sensores, cámaras de vigilancia y despliegue de personal en terreno.

El sistema cuenta con cartografía autorizada por DIFROL y permite la integración de sensores, cámaras y equipos celulares en terreno, lo que permite tener una visión situacional en tiempo real de diversas situaciones.

